

# オープン急須の特徴

おすすめですよ

- ① 簡単にお茶が淹れられる
- ② お湯、茶殻がこぼれにくい構造
- ③ 茶葉の広がり具合がわかる
- ④ 茶殻が捨てやすく洗しやすい
- ⑤ 湯冷ましとしても使用できる

普段使いに最適な急須！

有田焼・波佐見焼の窯元と協力して創意工夫を重ねて制作した機能的な商品です

※ 壁に掛ける事も出来ます



お手軽♪  
簡単♪  
楽ちん♪

## 楽しくオープン急須

- ★ こんなときに便利です
- ・ 何杯もお茶を飲みたい時
- ・ 素早くお茶を入れたい時



※お茶の種類を選ばないのでどんなお茶もおいしく淹れることができます

和・テイスト

日本茶でティーブレイク！



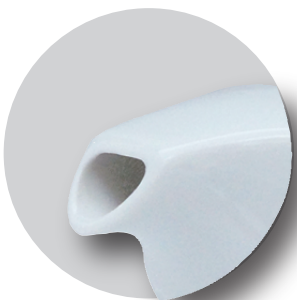
## ここがポイント！



持ち手にティバックのタグをかけられるのでタグが急須に落ちにくく汚さず便利です。

## □ その他3つのポイント！

□ point-1



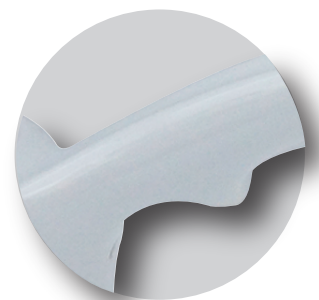
切れの良い注ぎ口で後だれがしにくい

□ point-2



面積の広い茶こしで茶葉が全体に広がる

□ point-3



手になじみ持ちやすく滑りにくい持ち手